

○単相整流用

3TH4B1 は4個の整流素子をブリッジ接続した整流スタックで、簡単に単相整流が構成できます。

入力電圧は最大400/440Vまで使用できます。

用途としてインバータ用電源、バッテリー充電器、通信機の直流電源、その他一般直流用電源に使用できます。

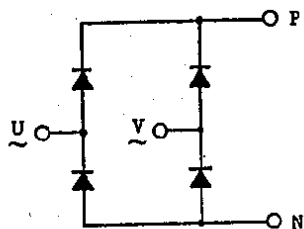
最大定格

項目	記号	定格	単位	備考
入力電圧	Ea	400/440	V	±10%
出力電流	Id	3	A	Ta=50°C 自冷
ピーク1サイクル平均電流	IFSM	50	A	50Hz
ピーク繰り返し逆電圧	VRRM	1500	V	1素子当り
使用温度範囲	Ta	-10~50	°C	
保存温度	Tstg	-20~60	°C	

電気的特性 (Ta=25°C)

項目	記号	測定条件	最大	単位	備考
ピーク順電圧	VFM	IFM=3A	1.2	V	1素子当り
ピーク繰り返し逆電流	IRRM	VRRM=1500V	10	μA	〃
逆回復時間	t _{rr}	IF/IR=0.1A	1.5	μS	〃

回路構成



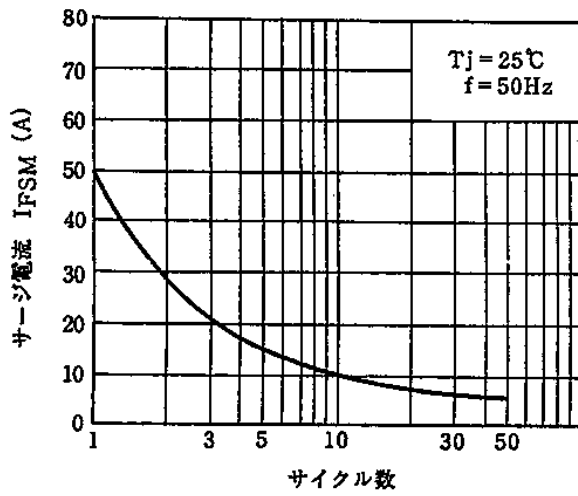
(注) 定格使用の場合、素子1個毎にC.R スナバを接続してください。

推奨 C=0.5 μF, R=30 Ω

*回路構成として三相ブリッジ、単相センタータップもあります。

3TH4B1

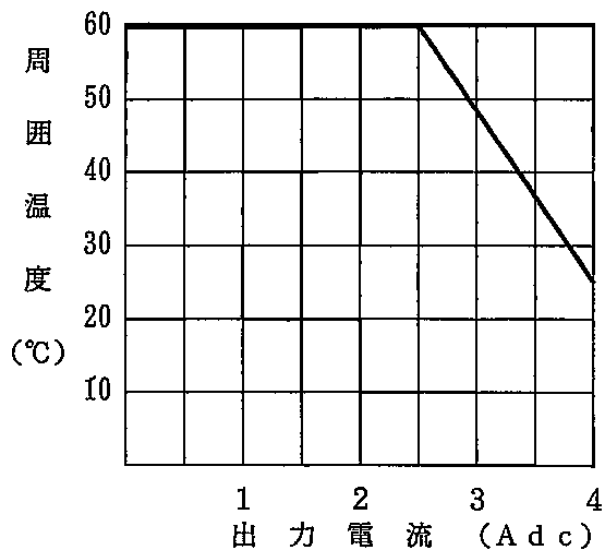
○サージ電流



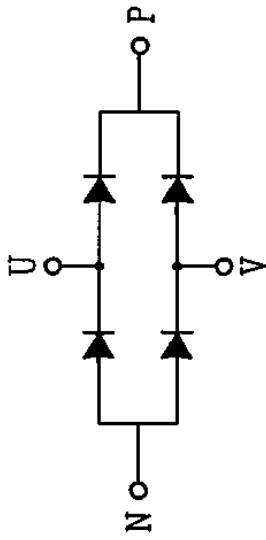
注意

定格電圧で使用状態の場合にサージ電流は約20%減で考慮してください。

○出力電流一周囲温度



CIRCUIT



質量:約98g

